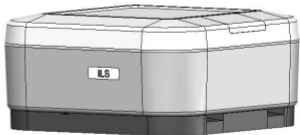
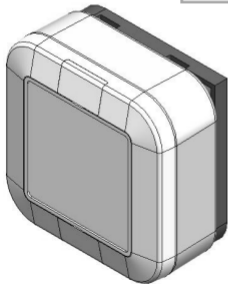




# Quick Start **GUIDE**



**Clos'O**  
50-70-108

# 1 Démarrer Start

Outils  
Tools



Provisionner l'appareil sur votre réseau LoRaWAN® avec les clés mises à dispositions sur la plateforme sécurisée.

*Provision the device on your LoRaWAN® network with the keys available on the secure platform.*

Vue de côté  
Side view



Vue face  
Front view



ON:

>1sec	3 - 5 sec	
Son : Bip Sound : Beep	Mélodie + Bip : Recherche réseau Melody + Beep : Network searching	Mélodie : Association Melody : Association
ILS	Attendre / Wait	Attendre / Wait

OFF:

>5 sec	
Son : Bip Sound : Beep	Mélodie : Extinction Melody : Switching off
ILS	Attendre / Wait

Vidéo / Video :  
ON - OFF

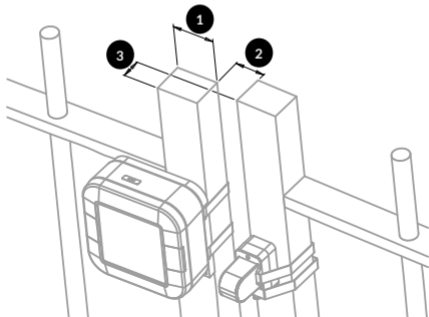


<https://www.watteco.fr/assistance/tutoriels-video/>

# 2

## Positionnement sur portail *Positioning on gate*

	Valeur minimale (mm) <i>Minimum value (mm)</i>	Valeur maximale (mm) <i>Maximum value (mm)</i>
Largeur du montant <i>Post width</i>	1 27	110
Ecartement entre 2 vantaux <i>Distance between door-leaves</i>	2 5	35
Défaut d'alignement <i>Misalignment</i>	3 0	30

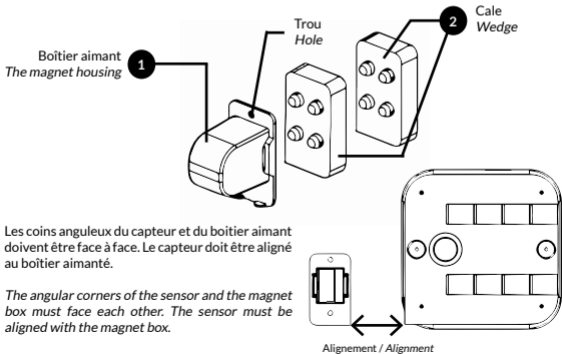


## 2

## Positionnement sur portail Positioning on gate

Pour contourner le problème d'alignement du boîtier d'aimant (1) il est fourni des cales (2) en option qui se placent à l'arrière du boîtier aimant. Le boîtier aimant seul peut aussi être fixé par vis (non fournie) sur une surface plane.

*To overcome the problem of alignment of the magnet housing (1), optional shims (2) are provided which are placed on the back of the magnet housing. The magnet housing can also be screwed to a flat surface. (screws not included)*

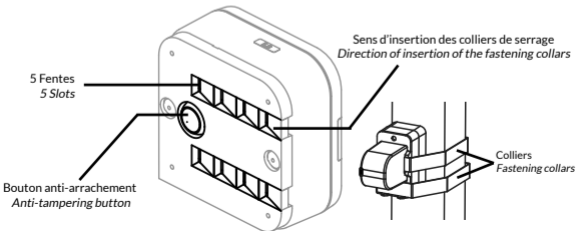


# 2

## Positionnement sur portail *Positioning on gate*

Afin d'éviter des glissements la fixation du boîtier doit se faire par colliers, qui sera monté sur la surface plane du montant. Le serrage doit être efficace pour éviter que le capteur bouge mais en limitant les efforts pour ne pas abîmer les boîtiers. Les colliers sont montés par l'arrière du boîtier en passant par les fentes et ressortent de l'autre côté du boîtier. Des fentes sont alignées et espacées de 16mm ce qui permet de positionner les colliers en fonction des dimensions du portail. Le boîtier doit être en contact d'une surface plane. Le bouton anti-arrachement doit être en contact avec la surface plane du montant.

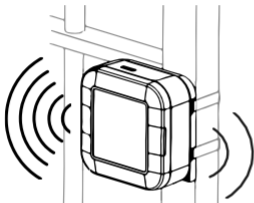
*In order to avoid slipping, the enclosure must be fixed with fastening collars, which must be mounted on the flat surface of the post. The clamp must be effective to prevent the sensor from moving but must be kept to a minimum so as not to damage the enclosure. The fastening collars are mounted from the back of the housing through the slots and exit on the other side of the housing. Slots are aligned and spaced at 16mm intervals allowing the collars to be positioned to suit the gate dimensions. The housing must be in contact with a flat surface. The Anti-tampering button must be in contact with the flat surface of the post.*



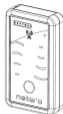
4

## Propagation radioélectrique

### Radio propagation



Vérifier la couverture radio avec par exemple le Netw'O.



*Check the radio coverage with the Netw'O.*

Pour que le capteur fonctionne correctement, le nombre d'obstacles doit être limité afin d'éviter une atténuation excessive des ondes radio.

*For the sensor communicates correctly, the number of obstacles should be limited to avoid excessive radio attenuation.*

5

## Caractéristiques

### Characteritics

Référence / Reference	50-70-108
Classe / Class	A
Niveau de puissance / Power Level	+14 dBm
Mesure / Measures	Fermeture d'un portail / Closing a gate
Antenne / Antenna	Interne / Internal
Matériaux du boîtier / Casing materials	ASA UL94 HB
Indice de protection / IP rating	IP65



## SITE SUPPORT

<https://support.watteco.com/>



## CERTIFICATIONS

Watteco représenté par JC LE BLEIS, déclare que l'équipement radioélectrique du type 50-70-108 est conforme à la directive 2014/53/UE (RED). Le texte complet de la déclaration UE de conformité est disponible à l'adresse internet suivante: <https://www.watteco.fr/assistance/centre-de-telechargement/>

Watteco represented by JC LE BLEIS, declares that the radio equipment type 50-70-108 is in conformity with Directive 2014/53/EU (RED) and UKCA. The full text of the EU and UKCA Declaration of Conformity is available at the following web address: <https://www.watteco.com/assistance/download-center/>





**WATTECO**

**IoT device manufacturer**

**Merci d'avoir choisi  
les produits WATTECO**

***Thanks for choosing  
WATTECO devices***

